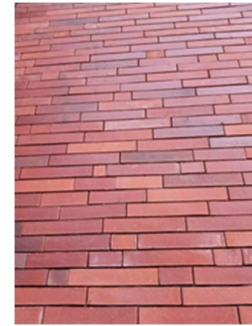


Gevelsteen EDWARD

Brique de façade EDWARD



Omschrijving

“Edward” is een strakke strengperssteen voor moderne bouwprojecten. Duurzaam bouw materiaal uit leperiaanse klei voor decoratief binnen- en buitenmetselwerk volgens de normen EN 771-1 en PTV23-003. De oppervlaktetextuur is ruw/glad. De kleurtinten gaan van rood tot roodbruin met donkere nuances waarmee een genuanceerd uitzicht wordt bekomen. Dankzij de lengte van de gevelsteen bevat één m² verwerk met dunbedmortel slecht 62 stenen en kan een gevel met maximaal rendement bekleed worden.

Voor een optimaal resultaat wordt aangeraden om de gevelstenen uit 4 à 5 pakken tegelijk te verwerken. Omdat er tussen verschillende productieseries lichte schommelingen in de kleurnuances mogelijk zijn, raden wij aan om de volledige partij gevelstenen in 1x te bestellen.

Description

“Edward” est un pierre extrudée étanche pour les projets de construction modernes. Matériau de construction durable en argile d’Ypresian pour la maçonnerie décorative intérieure et extérieure selon les normes EN 771-1 et PTV 23-003. La Texture de la surface est rugueuse / lisse. Les teintes varient du rouge au brun-rouge avec des nuances sombres qui offrent une vue nuancée. Grâce à la longueur de la brique de parement, un m² traité au mortier de couche mince ne contient que 62 briques et une façade peut être revêtue avec une efficacité maximale.

Pour un résultat optimal, il est recommandé de traiter les briques de parement de 4 à 5 paquets en même temps. Parce que de légères fluctuations de nuances de couleur sont possibles entre les différentes séries de production, nous vous recommandons de commander le lot entier de briques de parement en une seule fois.

Referenties

Neem contact op via 056/50 98 71 of info@dumoulinbricks.be indien u een “Edward”-project wenst te bezichtigen.

Les références

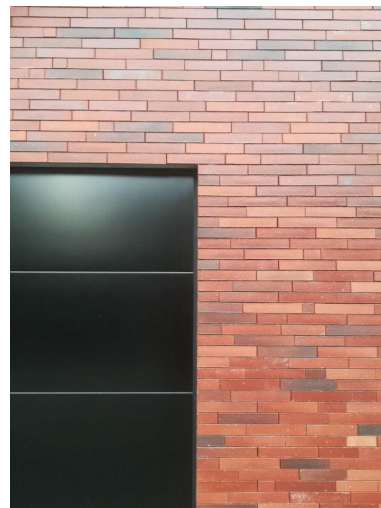
Veuillez contacter le **056/50 98 71** ou info@dumoulinbricks.be si vous souhaitez visualiser un projet “Edward”.

Afmetingen en eigenschappen - Dimensions et caractéristiques

Afmetingen / <i>Dimensions</i>	DL50 290x90x50 mm
Gegarandeerde gemiddelde druksterkte / <i>Résistance à la compression</i>	< 30 N/mm ²
Tolerantie / <i>Tolérance</i>	T1
Spreiding / <i>Dispersion</i>	R1
Netto droge volumieke massa / <i>Masse volumique sèche nette</i>	2000 kg/m ³
Bruto droge volumieke massa / <i>Masse volumique sèche brute</i>	1600 kg/m ³
Brandgedrag / <i>Résistance au feu</i>	A1
Vorstbestandheid / <i>Résistance au gel</i>	F2
Vrijwillige wateropname / <i>Absorption d'eau</i>	<12%
Hallergetal / <i>Teau initial d'absorption d'eau</i>	IW3

Foto's - des photos

Izegem



Antwerpen



